

réf. 2801C

MASQUE PANORAMIQUE ECP

Efficace

Protection optimale pour les voies respiratoires et les yeux.



Confortable

Masque en caoutchouc termoplastique.

PRÉSENTATION

Le masque panoramique est léger, en caoutchouc termoplastique et conçu de manière à assurer un haut niveau de protection et de confort.

Son écran est en polycarbonate. La connexion des 2 filtres est latérale et de type baïonnette.

Ce masque est idéal pour travailler dans des atmosphères polluées où la teneur en oxygène de l'air est supérieure à 19,5% en volume.

Vendu **SANS** les filtres.

Compatible avec filtres à gaz, vapeurs ou particules réf. 27942C, réf. 27952C.

Compatible avec les écrans de protection pelables réf. 2802C.

MASQUE PANORAMIQUE ECP

INFORMATIONS PRODUITS

Référence

2801C

Composition

Masque caoutchouc thermoplastique

Normes

EN 136:1998 classe 1 / EN 166:2001 CE 2897
Conforme au règlement (UE) 2016/425.

Dimensions

L : 21,5 cm x l : 18 cm x h : 12 cm

Poids

0,675 kg

Conditionnement standard

À l'unité

Les différentes applications concernant les filtres :

A : gaz et vapeurs de composés organiques; benzène, carburant diesel, essence.

B : gaz et vapeurs inorganiques, chlore, hydrogène sulfuré, acide cyanhydrique, acide sulfurique.

D : ce masque résiste au colmatage.

E : dioxyde de soufre, acide chlorhydrique, acide acétique.

K : ammoniac.

P3 : particules solides et/ou liquides toxiques, cancérigènes (amiante, plomb, nickel, silice).

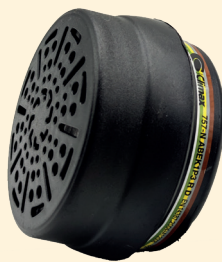
R : ce masque est réutilisable.

PRODUITS COMPLÉMENTAIRES

réf. 27952C -
Pack de 2 filtres A2P3 R D



réf. 27942C -
Pack de 2 filtres
ABEK1P3 R D



réf. 2802C - Pack de 10
écrans de protection
pelables pour masque
panoramique



réf. 2801C



8 423246 273229

Usages préconisés* :	réf. 27952C - Pack de 2 filtres A2P3 R D	réf. 27942C - Pack de 2 filtres ABEK1P3 R D
Benzène	✓	✓
Carburant Diesel	✓	✓
Essence	✓	✓
Huiles usées pour moteur	✓	✓
Méthyl Ethyl Cétone	✓	✓
Résines et colles	✓	✓
Solvants	✓	✓
Toluène	✓	✓
Trichloréthane	✓	✓
Trichloréthylène	✓	✓
Vapeur de goudron	✓	✓
White Spirit	✓	✓
Xylène	✓	✓
Poussières toxiques (Amiantes, Plomb, Silice...)	✓	✓
Pesticides	✓	
Acide Acétique		✓
Acide Chlorhydrique		✓
Acide Cyanhydrique		✓
Acide Fluorhydrique		✓
Acide Sulfurique		✓
Ammoniac		✓
Chlore		✓
Dioxyde de soufre		✓
Eau de Javel		✓
Fluor		✓
Hydrogène Sulfure		✓
Solvantes + Isocyanates		✓

*Liste purement indicative et non-exhaustive n'engageant en rien notre responsabilité. En cas de doute, il sera souhaitable de vous rapprocher du centre CRAM dont vous dépendez ou de votre médecin du travail. Fiches produits disponibles sur demande.

