

réf. 837031

LEICA DISTO D2 NEW

Leica
Geosystems

Multi-usages

Calculs périmètres et surfaces murales, addition soustraction distances, surfaces ou volumes.



Efficace

- Mesure précise à $\pm 1,5$ mm.
- Portée 0,05 à 100 m.
- 10 mémoires.



Pratique

Transfert des cotes via Bluetooth Smart vers tablette ou Smartphone.



PRÉSENTATION

Le Disto D2 New de LEICA a une portée de 0,05 à 100 m et est précis à plus ou moins 1,5 mm. Il conserve les 10 dernières mesures. Son écran LCD rétroéclairé facilite la lecture pendant le travail. Norme IP54.

MÉTIERS CONCERNÉS

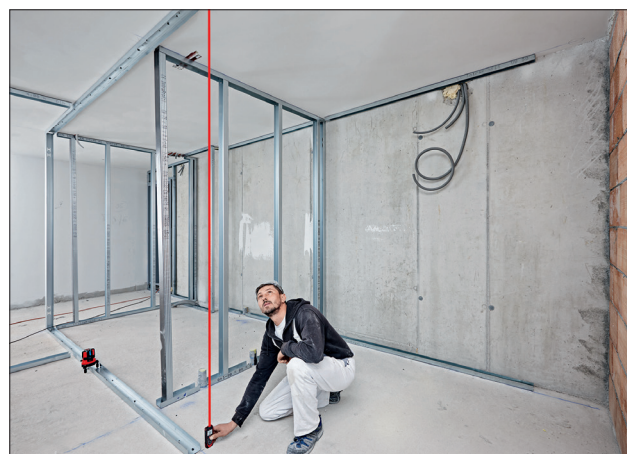


Tous corps d'état

LEICA DISTO D2 NEW



Leica Geosystems nous accompagne pour proposer aux professionnels du bâtiment des instruments de mesure et de traçage alliant précision et productivité. Le laser multilignes 3x360° permettra à tous les acteurs du 2nd œuvre de réaliser leurs chantiers tels que l'implantation de cloisons mobiles, la pose d'un faux plafond ou l'aménagement d'une cuisine en un temps record.



INFORMATIONS PRODUITS

Référence

837031

Composition

Plastique

Dimensions

L : 4,4 cm x **l** : 2,6 cm x **h** : 11,6 cm

Poids

0,1 kg

Conditionnement standard

À l'unité

réf. 837031



7 640110 696347

