

réf. LM50D

## TÉLÉMÈTRE LASER

**Fiable**  
Précision des mesures.

**Fonctionnel**  
Simplicité d'utilisation.



**Haute lisibilité**  
Écran rétro éclairé 4 lignes.

**Compact**  
Léger et maniable.

### PRÉSENTATION

Addition/soustraction : distances, surfaces ou volumes.

Portée 0,05 à 50 m.

Mesures mini/maxi.

Mesures en continu.

Pythagore.

30 mémoires.

Classification laser 630-670nm Class 2.

Laser arrêt : 20 s.

Arrêt automatique : 150 s.

Température de stockage : - 20 à + 60 °C.

Piles 1,5 V 2\*AAA.

### MÉTIERS CONCERNÉS



Tous corps d'état

## TÉLÉMÈTRE LASER

### INFORMATIONS PRODUITS

#### Référence

LM50D

#### Composition

Piles alcaline 1.5V

#### Dimensions

**L** : 11,2 cm x **l** : 5 cm x **h** : 2,5 cm

#### Poids

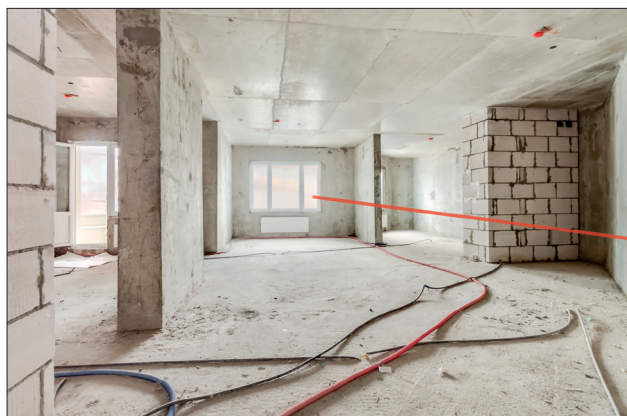
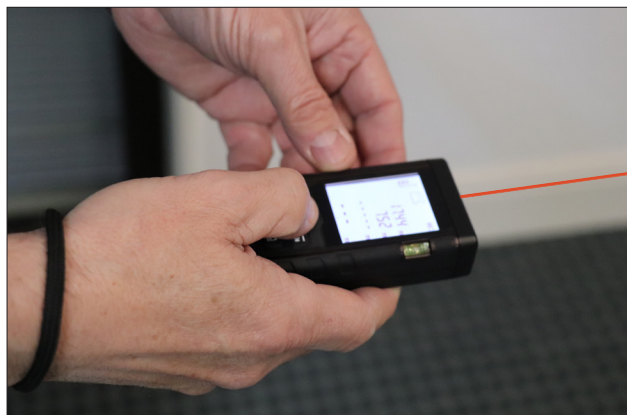
0,09 kg

#### Conditionnement standard

Boîte d'une unité

Dimensions : **l** : 8,6 cm x **L** : 16 cm x **h** : 4,9 cm

Poids : 0,113 kg



### INFORMATIONS MERCHANDISING

#### Outil de merchandising

Présentoir comptoir

PRLM50D : pouvant contenir 6 boîtes

réf. LM50D



3 561810 071088

réf. PRLM50D

