

Réf. LOT556

KIT FAÇADIER

ergo max
Théard

Précis

Le côté incurvé facilite le dressage, l'aération, et évite les irrégularités de lissage



Facile d'entretien / sécurisé

Bord cranté composé d'angles arrondis

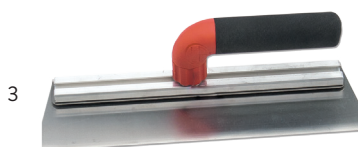
Souplesse

Poignée fixée au bord replié



Ergonomique

Poignée déportée ajustable



Accès facilité

Pour l'application dans les endroits difficiles grâce à la poignée pivotante



PRÉSENTATION

1. Règle à dresser et à lisser :

- poignée bi-matière, ergonomique, démontable,
- le bord cranté présente un pli à 30° afin de faciliter le dressage de l'enduit,
- la denture est réalisée avec des angles arrondis afin de faciliter le glissement de l'enduit et d'éviter les accidents par coupures lors des opérations de nettoyage,
- le bord droit est destiné au dressage et lissage de l'enduit.

3 et 4. Lisseuse poignée pivotante :

- avec poignée bi-matière, ergonomique, articulable et serrage réglable,
- permet d'accéder dans les endroits difficiles.

2. Lisseuse lame souple :

- poignée ergonomique, double et démontable.

Lame souple inox épaisseur 5/10° comprend :

- raidisseur alu support poignée,
- lame avec un pli à 180° formant un arrondi,
- le bord arrondi, permet le marouflage d'une fibre sans l'arracher et donne de la souplesse lors des opérations de lissage et serrage de l'enduit,
- la souplesse de cette lame évite les défauts de lissage (sardines).

MÉTIER CONCERNÉ



Façadier

KIT FAÇADIER

ergo**max** Théard regroupe les produits innovants de très haute qualité qui répondent à une exigence de performance élevée. Dédiés aux professionnels de l'industrie, de la construction et du gros oeuvre, les produits de la marque ErgoMAX se différencient par la performance, la solidité et la qualité des matériaux utilisés.

Référence du produit

LOT556

Matériaux

Mousse compacte (poignée), acier inoxydable

Merchandising

Carton

Conditionnement standard

Carton comprenant les 4 produits (nus)

Dimensions

Poids du lot : 2,610 kg

1. Règle à dresser et à lisser : 1000 x 115 mm

Poids : 1203 gr

2. Lisseuse lame souple : 600 x 90 mm

Poids : 550 gr

3. Lisseuse poignée pivotante : 300 x 90 mm

Poids : 362 gr

4. Lisseuse poignée pivotante : 100 x 90 mm

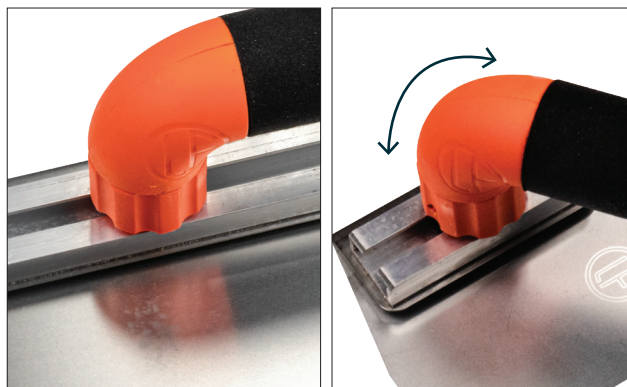
Poids : 178 gr



Le bord replié forme un arrondi aidant la mise en place d'une fibre : idéal pour doser la pression et ainsi lisser l'enduit sans trace de reprise.



1. Dim. 1000 x 115 mm Le crantage fait d'angles arrondis, permet un lissage plus régulier, évite la création de sardines. Il assure aussi un nettoyage en toute sécurité.



Une poignée ergonomique en mousse ultra compacte réglable fixée sur un rail déportée pour une meilleure visualisation du travail en cours.

3 et 4. Dim. 300 x 90 / 100 x 90 mm Poignée pivotante pour faciliter l'application dans les endroits difficiles.